

HCI-T 35 W/930 WDL PB Shoplight

POWERBALL HCI-T Shoplight | Halogen-Metall dampflampen mit Keramiktechnologie für geschlossene Leuchten



Anwendungsgebiete

- Verkaufsräume, Schaufenster
- Museen, Ausstellungen
- Akzentbeleuchtung
- Nur für den Betrieb in geschlossenen Leuchten zugelassen
- Außenanwendungen nur in geeigneten Leuchten

Produktvorteile

- Sehr gute Farbwiedergabe
- Ausgezeichnete Wiedergabe der roten Farbtöne
- Sehr gute Farbstabilität
- Hohe Effizienz
- Dank UV-Filter deutliches Unterschreiten der max. zulässigen UV-Grenzwerte nach IEC 61167

Produkteigenschaften

- POWERBALL Keramiktechnologie
- Lichtfarbe: Warmweiß (930 WDL)
- Mittlere Lebensdauer: 15.000 h (bei Betrieb an EVG mit 70...400 Hz Rechteckstrom)
- Mittlere Lebensdauer: 12.000 Stunden (bei Betrieb an magnetischem Vorschaltgerät)
- Farbwiedergabeindex $R_a \geq 93$



Technische Daten

Elektrische Daten

Nennleistung	35,0 W
Bemessungsleistung	39,00 W
Lampenstrom	0,52 A
Kompensationskondensator bei 50 Hz	6 μF ¹⁾
Zündspannung	3,6 / 5,0 kVp ²⁾

¹⁾ Typischer Wert bei Nennspannung und $\cos \phi \geq 0,9$

²⁾ Minimum; für elektronische Vorschaltgeräte im Rechteckbetrieb mit Überlagerungszündung sind 3,0 kVs ausreichend / Maximum; dieser Grenzwert gilt aus Sicherheitsgründen

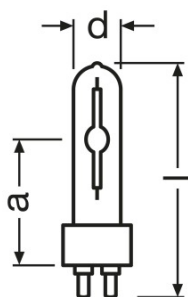
Photometrische Daten

Lichtstrom	3100 lm ¹⁾
Lichtausbeute	79 lm/W ²⁾
Farbwiedergabeindex Ra	93
Farbtemperatur	3000 K
Lichtfarbe	930
Bemessungs-LLMF bei 2.000 h	0,86
Bemessungs-LLMF bei 4.000 h	0,84
Bemessungs-LLMF bei 6.000 h	0,82
Bemessungs-LLMF bei 8.000 h	0,80
Bemessungs-LLMF bei 12.000 h	0,78
UV-Schutz	Ja

¹⁾ Bei Betrieb an elektronischem Vorschaltgerät mit Rechteckstrom, 70...400 Hz. Betrieb an elektromagnetischem Vorschaltgerät kann weniger effizient sein.

²⁾ Bei Betrieb an elektronischem Vorschaltgerät mit Rechteckstrom, 70...400 Hz. Betrieb an elektromagnetischem Vorschaltgerät kann weniger effizient sein.

Abmessungen & Gewicht



Durchmesser	20,0 mm
--------------------	---------

Produktdatenblatt

Länge	100,0 mm
Abstand Lichtschwerpunkt (LCL)	56,0 mm
Produktgewicht	27,00 g

Temperaturen & Betriebsbedingungen

Maximal zulässige Außenkolbentemperatur	500 °C
Max. zul. Quetschungstemperatur	350 °C

Lebensdauer

Bem.-Lampenüberlebensfaktor bei 2.000 h	0,99
Bem.-Lampenüberlebensfaktor bei 4.000 h	0,98
Bem.-Lampenüberlebensfaktor bei 6.000 h	0,97
Bem.-Lampenüberlebensfaktor bei 8.000 h	0,96
Bem.-Lampenüberlebensfaktor bei 12.000 h	0,80
Lebensdauer B50	15000 h ¹⁾
Betriebsart LLMF/LSF	ECG

¹⁾ Am EVG

Zusätzliche Produktdaten

Sockel (Normbezeichnung)	G12
Garantiestufe der Systemgarantie	3 (2/5)
Quecksilbergehalt der Lampe	6,2 mg ¹⁾

¹⁾ Maximum

Einsatzmöglichkeiten

Dimmbar	Nein
Brennstellung	Beliebig
Geschlossene Leuchte erforderlich	Ja

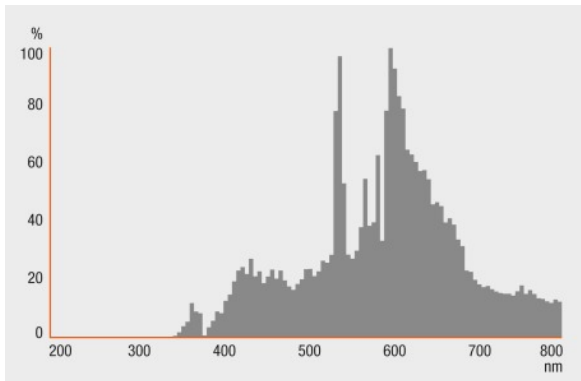
Zertifikate & Standards

Energieeffizienzklasse	A
Energieverbrauch	43 kWh/1000h

Klassifikationen

ILCOS	MT/UB-35/930-H/SL-G12-20/9
-------	----------------------------

Lichtverteilung



Strahlungsverteilung

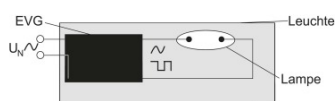
Systemgarantie

Für die große Mehrheit unserer Lampen gewähren wir in Verbindung mit OSRAM POWERTRONIC Vorschaltgeräten eine erweiterte Systemgarantie.

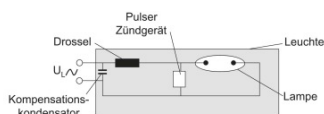


Garantie

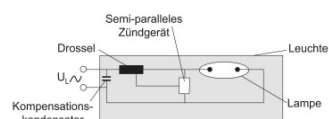
Produktdatenblatt



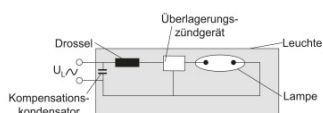
Schaltplan



Schaltplan



Schaltplan



Schaltplan

Verpackungsinformationen

Produkt-Code	Produkt-Bezeichnung	Verpackungseinheit (Stück pro Einheit)	Abmessungen (Länge x Breite x Höhe)	Volumen	Gewicht brutto
4008321681874	HCI-T 35 W/930 WDL PB Shoplight	Versandschachtel 12	180 mm x 161 mm x 139 mm	4.03 dm ³	586.00 g

Die genannten Produktnummern beschreiben die kleinste bestellbare Mengeneinheit. Eine Versandeinheit kann mehrere Einzelprodukte beinhalten. Als Bestellmenge verwenden Sie bitte das Ein- oder Mehrfache einer Versandeinheit.

Referenzen / Verweise

Mehr Information zur Systemgarantie und die gesamten Garantiebedingungen finden Sie im Internet unter www.osram.de/systemgarantie

Haftungsausschluss

Produktdatenblatt

Änderungen und Irrtümer vorbehalten. Vergewissern Sie sich, dass Sie immer den neuesten Stand verwenden.